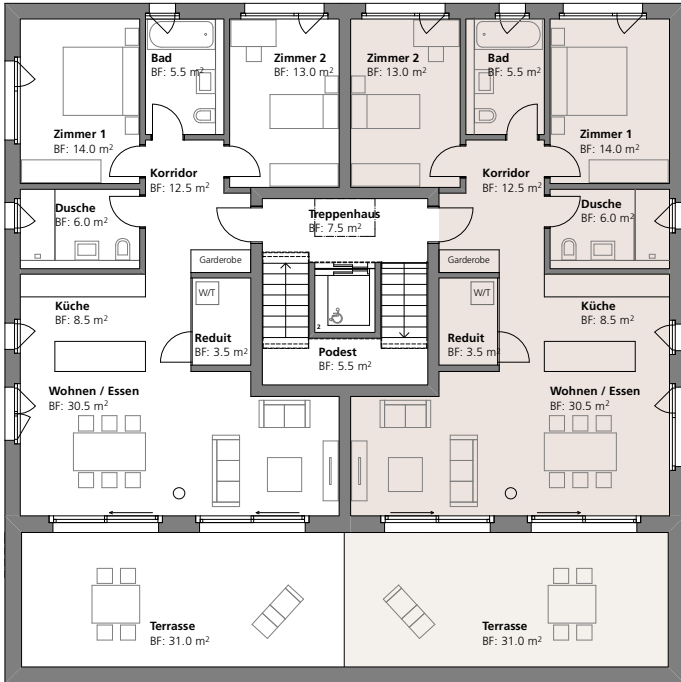


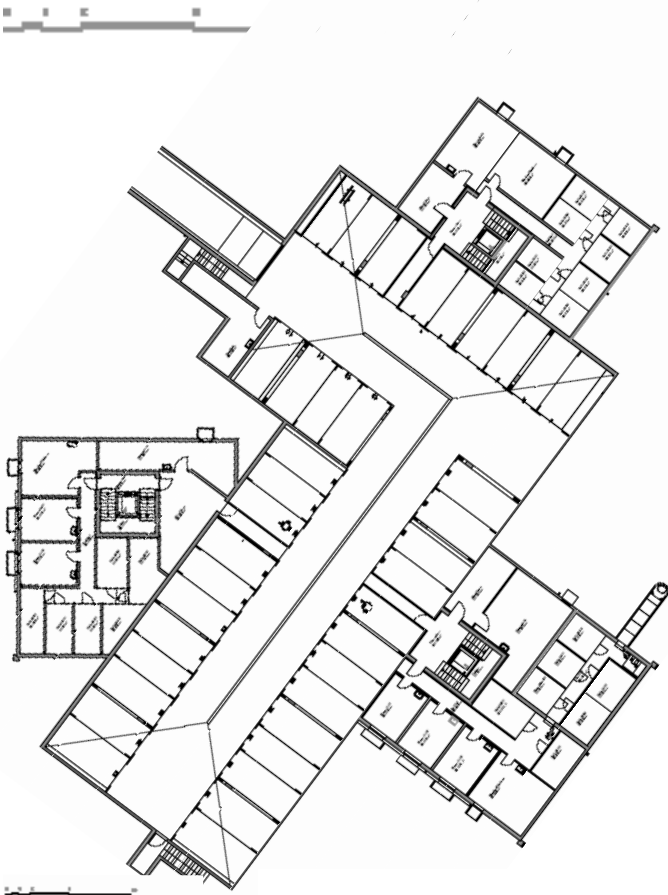
# GRUNDRISSSE

## HAUS C, IM WEIDLI 5, WOHNUNG C22 ATTIKA



### WOHNUNG C22 ATTIKA

ZIMMER	3 1/2
ETAGE	2. STOCK
NETTO WOHNFLÄCHE	93.5 m <sup>2</sup>
TERRASSE	31.0 m <sup>2</sup>
NETTO MIETE	CHF 1900.-
Zz. NEBENKOSTEN	CHF 210.-



### UNTERGESCHOSS

Jede Wohnung hat ein eigenes Kellerabteil sowie einen gemeinschaftlichen Trockenraum pro Wohnhaus

Parkplätze in der Einstellhalle können zu CHF 125.- pro Monat dazu gemietet werden

Unterirdischer Zugang zu den Wohnhäusern direkt von der Einstellhalle

# AUSBAUSTANDARD

Die Gebäude stellen hochwertige Bauten dar und entsprechen den Anforderungen des Minergie-Standards

Moderne Innenausbaumaterialien so z.B. alle Böden in Feinsteinzeugkeramik in Holzparkett-Design, Kunststoff-Metallfenster im Minergie-Standard

Hinterlüftetes Fassadenkonzept in nachhaltigem Travertin Naturstein

Moderne Küchen: Induktionskochfeld, Granitabdeckung, Dampfabzug, Elektrolux Geräte

Badezimmer: Waschtische und WC von Duravit, Dusche oder Badewanne

Alle Wohnräume sind mit komfortablen Elektroinstallationen und Internetanschluss ausgestattet

Einbaugarderobe

LED Beleuchtungssysteme in allen Räumen

Heizsystem: Wärmepumpe mit Erdsonde

Kontrollierte Raumlüftung nach Minergie-Standard

Reduit mit Waschturm in jeder Wohnung

Moderne Personenliftanlage

Elektronische Briefkastenanlage für Paketannahme und -Abgabe in Abwesenheit

Möglichkeit für den Anschluss einer Ladestation für E-Mobile in der Einstellhalle

Aussenparkplätze für Gäste

Abgeschlossene Fahrradabstellräume innen und aussen

Videosonnerieanlage

Gemeinsamer Kinderspielplatz

Beheizte Disponibelräume können zu CHF 100.- zuzüglich Nebenkosten von CHF 25.- pro Monat dazu gemietet werden

# GRUNDRISS OHNE MÖBEL

