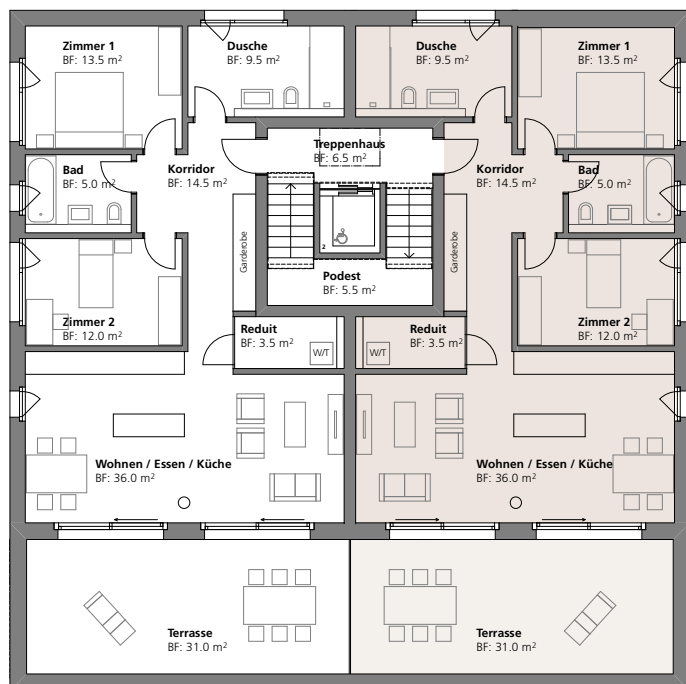


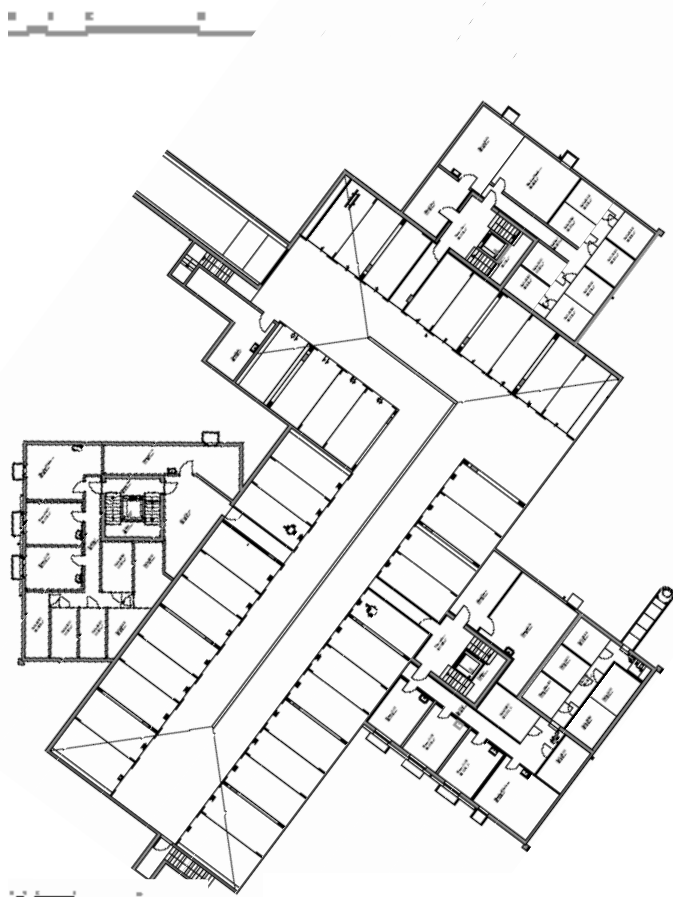
GRUNDRISSSE

HAUS B, IM WEIDLI 7, WOHNUNG B22 ATTIKA



WOHNUNG B22 ATTIKA

ZIMMER	3 1/2
ETAGE	2. STOCK
NETTO WOHNFLÄCHE	94.0 m ²
TERRASSE	31.0 m ²
NETTO MIETE	CHF 1900.-
Zz. NEBENKOSTEN	CHF 210.-



UNTERGESCHOSS

Jede Wohnung hat ein eigenes Kellerabteil sowie einen gemeinschaftlichen Trockenraum pro Wohnhaus

Parkplätze in der Einstellhalle können zu CHF 125.- pro Monat dazu gemietet werden

Unterirdischer Zugang zu den Wohnhäusern direkt von der Einstellhalle

AUSBAUSTANDARD

Die Gebäude stellen hochwertige Bauten dar und entsprechen den Anforderungen des Minergie-Standards

Moderne Innenausbaumaterialien so z.B. alle Böden in Feinsteinzeugkeramik in Holzparkett-Design, Kunststoff-Metallfenster im Minergie-Standard

Hinterlüftetes Fassadenkonzept in nachhaltigem Travertin Naturstein

Moderne Küchen: Glaskeramik-Kochfeld, Granitabdeckung, Dampfabzug, Elektrolux Geräte

Badezimmer: Waschtische und WC von Duravit, Dusche und / oder Badewanne

Alle Wohnräume sind mit komfortablen Elektroinstallationen und Internetanschluss ausgestattet

Einbaugarderobe

LED Beleuchtungssysteme in allen Räumen

Heizsystem: Wärmepumpe mit Erdsonde

Kontrollierte Raumlüftung nach Minergie-Standard

Reduit mit Waschturm in jeder Wohnung

Moderne Personenliftanlage

Elektronische Briefkastenanlage für Paketannahme und -Abgabe in Abwesenheit

Möglichkeit für den Anschluss einer Ladestation für E-Mobile in der Einstellhalle

Aussenparkplätze für Gäste

Abgeschlossene Fahrradabstellräume innen und aussen

Videosonnerieanlage

Gemeinsamer Kinderspielplatz

Beheizte Disponibelräume können zu CHF 100.- zuzüglich Nebenkosten von CHF 25.- pro Monat dazu gemietet werden

GRUNDRISS OHNE MÖBEL

